

# Psychosociale arbeidsbelasting (PSA) bij universiteiten

## Samenvatting onderzoeksrapport

Psychosociale arbeidsbelasting, meer in het bijzonder werkdruk en ongewenst gedrag, vormt voor werknemers binnen universiteiten al lange tijd een probleem. Dit kan leiden tot ernstige gezondheidsklachten, ziekteverzuim en arbeidsongeschiktheid. De Nederlandse Arbeidsinspectie onderzoekt de stand van zaken, keek naar de oorzaken en naar maatregelen. Een samenvatting.

## Samenvatting van de resultaten



### Methode 1

Semi-gestructureerde interviews op de **14 publieke** universiteiten met HR, OR en vertrouwenspersonen



### Methode 2

Online enquête onder al het wetenschappelijk en onderwijzend personeel, **9140 respondenten**

## Onderzoeksmethode

## Werkdruk

Meer dan incidenteel stress als gevolg van werkdruk ervaren?



Mate van uitputting bij respondenten in %



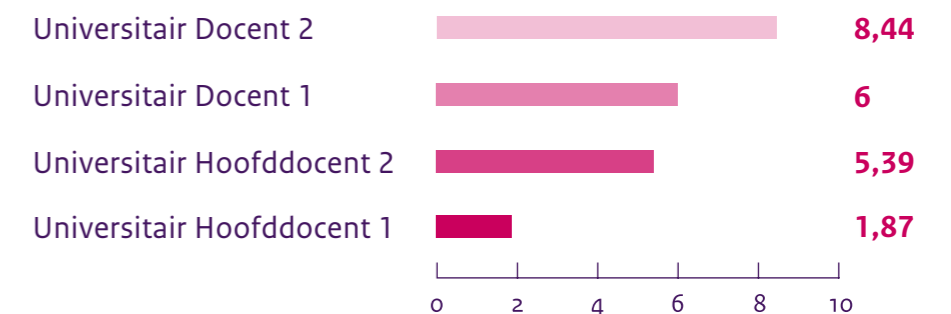
## Arbozorgverplichtingen

Aantal universiteiten dat onderstaande arboverplichtingen naleeft

	✓	✗
PSA onderkend als risico in Risico-Inventarisatie en Evaluatie (RI&E)	11	3
Verdiepend onderzoek / verdiepende RI&E PSA	5	9
Op schrift gesteld Plan van Aanpak	12	2
PDCA-cyclus volledig doorlopen	2	12

Onderzoeken van oorzaken, hier beleid op maken, uitvoeren en evalueren

Gemiddeld aantal extra taken boven het functieprofiel



Gemiddeld 6 uur **overwerk** per week

Groepen met relatief hoge werkdruk

- Niet-Nederlandse werknemers
- Universitair (hoofd)docenten



Beleid heeft nog geen duidelijke impact op werkdruk/ongewenst gedrag.

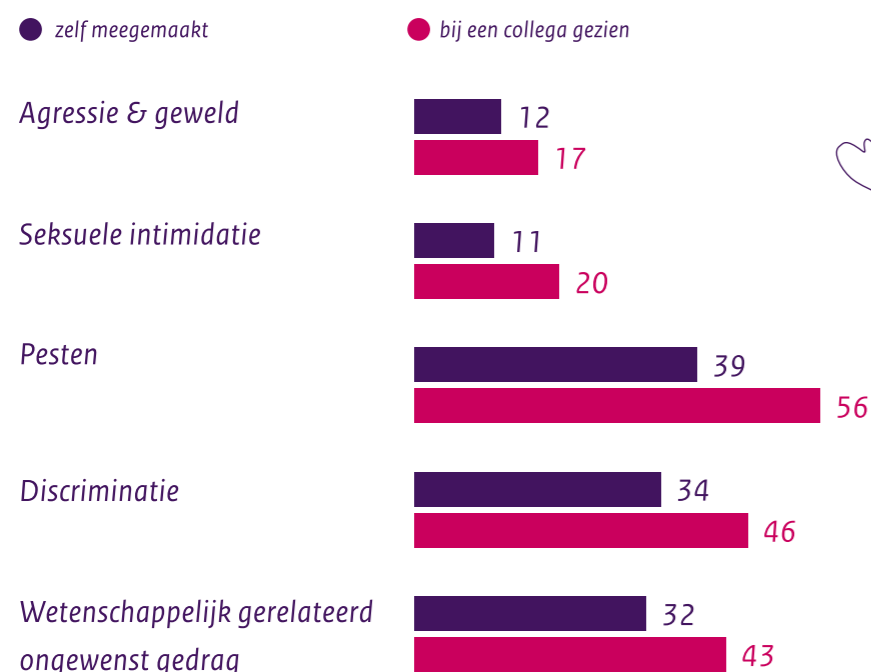
### Mogelijke oorzaken

1. Beleid leidt onvoldoende tot concrete acties
2. Centrale aansturing, maar vaak decentrale uitvoering
3. Machtsverhoudingen tussen centrale en decentrale organisatie
4. Rol van de leidinggevenden



## Ongewenst gedrag

### % soort ongewenst gedrag zelf meegemaakt of gezien bij een collega



### Groepen die relatief veel ongewenst gedrag ervaren

- Vrouwen
- Universitair (hoofd)docenten

## Maatregelen

Universiteiten nemen veel maatregelen om werkdruk en ongewenst gedrag te voorkomen of reduceren. Maatregelen staan vaak los van een gedegen probleemanalyse en de effectiviteit van maatregelen wordt zelden geëvalueerd.

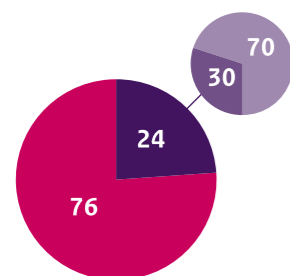
Een derde van de maatregelen is bekend bij respondenten en hiervan maakt gemiddeld een derde ook gebruik.

### Effectief beoordeelde maatregelen werkdruk

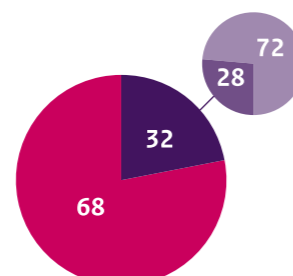
- Reduceren van taaklast
- Inschakelen van extra personeel

### Effectief beoordeelde maatregelen ongewenst gedrag

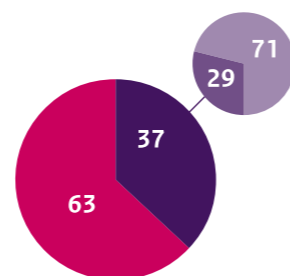
- Active bystander training



Kennis en gebruik van maatregelen tegen werkdruk



Kennis en gebruik van maatregelen tegen ongewenst gedrag



Kennis en gebruik van maatregelen voor leidinggevenden

● Nee, geen kennis ● Ja, wel kennis ● Ja, kennis van maatregelen en gebruik van gemaakt ● Ja, kennis van maatregelen maar geen gebruik van gemaakt

## Oorzaken

### Werkdruk

- Onderwijs- en onderzoeksfinanciering
- Regel- en verantwoordingsdruk
- Prestatiedruk/cultuur
- Ambitie

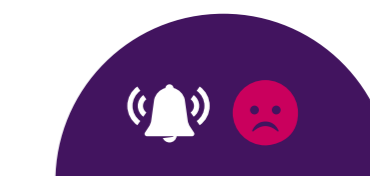
### Ongewenst gedrag

- Hiërarchie en machtsverschillen
- Werk- en prestatiedruk
- Cultuur
- Geen consequenties voor daders

## Meldingen

### De melding- en klachtenstructuur verschillen sterk per universiteit.

Universiteiten met een **coördinator, team sociale veiligheid** of **centraal meldpunt** voor ongewenst gedrag lijken beter overzicht te hebben van de problematiek en kunnen acteren op signalen binnen de universiteit.



50% van de werknemers die een melding heeft gedaan is ontevreden over de opvolging en afhandeling van deze melding.



25% van de respondenten die iets zouden kunnen én willen melden hebben dat niet gedaan omdat ze zich onveilig voelden of niet het idee hadden dat het doen van een melding helpt.



1% van alle meldingen resulteert in een officiële klacht.

### Meer informatie

Link naar het hoofdrapport en een verkorte publieksversie: [Rapportage psychosociale arbeidsbelasting universiteiten](#) Link to English version: [Psychosocial workload at Dutch universities report](#)

Weten hoe uw organisatie ervoor staat? Doe de zelfinspectie Werkdruk en ongewenst gedrag. Doorloop de stappen en voorkom werkdruk en ongewenst gedrag: [Werkdruk en ongewenst gedrag | Zelfinspectie door de Nederlandse Arbeidsinspectie](#)

Uitgave van de Nederlandse Arbeidsinspectie, april 2024