



## Doelgroep banenafpraak/ doelgroepregister

### Dienstverlening gemeenten

- Indicatie banenafpraak
  - Praktijkroute
- Afgewezen Wajongers
- Pro/vso schoolverlaters

### Dienstverlening UWV

- Wajongers met arbeidsvermogen

### Actieve begeleiding, veel klantcontacten

### Monitoring, (zeer) weinig klantcontacten

# Belemmeringen

Te weinig tijd/klanten onvoldoende in beeld



Onvoldoende mogelijkheden om te schakelen in de participatieketen



Lange wachttijden zorg en sociaal-medische beoordelingen



Onzekerheid over financiële gevolgen van werken



Deel cliënten heeft geen reële kans op regulier werk



Afstand werkzoekenden tot de arbeidsmarkt is te groot voor werkgevers



Nauwelijks integrale dienstverlening

## Participatieketen

Regulier werk

Beschut werk

Dag-besteding/  
vrijwilligers-  
werk

Thuis



## Doelgroep banenafpraak/ doelgroepregister

### Dienstverlening gemeenten

- Indicatie banenafpraak
  - Praktijkroute
- Afgewezen Wajongers
- Pro/vso schoolverlaters

### Dienstverlening UWV

- Wajongers met arbeidsvermogen

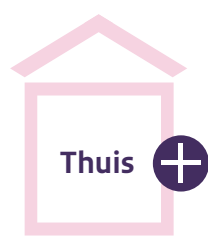
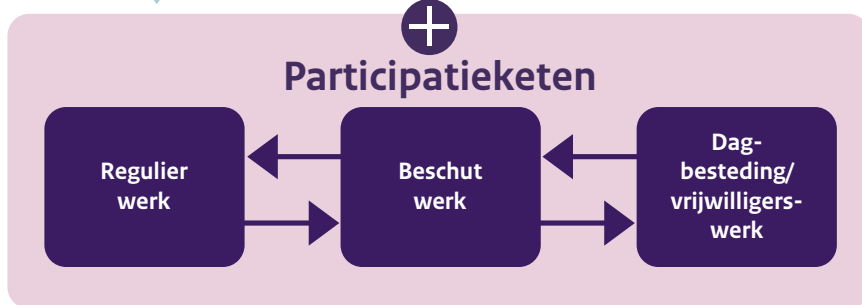
### Actieve cliënten

### Monitoring, (zeer) weinig klantcontacten

**Te weinig tijd/klanten onvoldoende in beeld**

Te veel mensen in de doelgroep krijgen te weinig ondersteuning. Er zijn te weinig klantcontacten, waardoor mensen onvoldoende in beeld zijn en re-integratiekansen missen.

# Belemmeringen





## Doelgroep banenafpraak/ doelgroepregister

### Dienstverlening gemeenten

- Indicatie banenafpraak
  - Praktijkroute
- Afgewezen Wajongers
- Pro/vso schoolverlaters

### Dienstverlening UWV

- Wajongers met arbeidsvermogen

### Actieve begeleiding, veel klantcontacten

### Monitoring, (zeer) weinig klantcontacten

# Belemmeringen



Te weinig tijd/klanten onvoldoende in beeld



Afstand werkzoekenden tot de arbeidsmarkt is te groot voor werkgevers

## Onvoldoende mogelijkheden om te schakelen in de participatieketen

Het belang van schakelen in de participatieketen (tussen regulier werk, beschut werk en dagbesteding) wordt al lang benadrukt. Mensen uit de doelgroep hebben belang bij een passende vorm van participatie. Ze kunnen zich ontwikkelen, en moeten dan doorstromen naar een intensievere participatievorm. Als het even niet gaat, moeten ze ook kunnen terugvallen op een minder intensievere vorm van participatie. Dat schakelen gaat nog steeds niet gemakkelijk. Het meerjarenproject 'Simpel switchen' heeft tot doel barrières bij het schakelen op te lossen.



Wachttijden zorg  
sociaal-medische  
voorzieningen



Onzekerheid over  
financiële gevolgen  
van werken

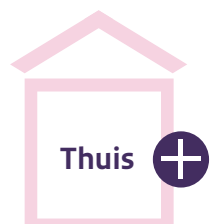


Deel cliënten  
heeft geen reële kans  
op regulier werk



Nauwelijks integrale dienstverlening

## Participatieketen





## Doelgroep banenafpraak/ doelgroepregister

### Dienstverlening gemeenten

- Indicatie banenafpraak
  - Praktijkroute
- Afgewezen Wajongers
- Pro/vso schoolverlaters

### Dienstverlening UWV

- Wajongers met arbeidsvermogen

### Actieve begeleiding, veel klantcontacten

### Monitoring, (zeer) weinig klantcontacten

## Stagneringen

**Lange wachttijden zorg en sociaal-medische beoordelingen**

Medewerkers van UWV en gemeenten geven vaak aan dat re-integratieactiviteiten van mensen uit de doelgroep stagneren vanwege wachtlijsten in de zorg, vooral bij de GGZ. Bij UWV speelt de problematiek van wachtlijsten bij het aanvragen van sociaal-medische (her)beoordelingen. Dit komt door het tekort aan verzekeringsartsen.

**Te weinig tijd/kwaliteit voor onvoldoende in**

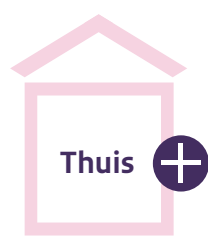
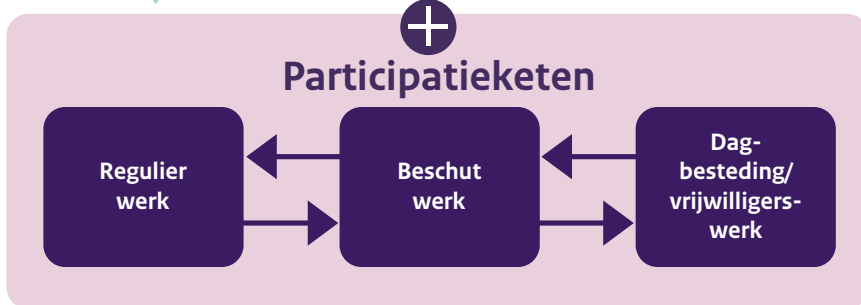
**Onvoldoende mogelijkheden om te schakelen de participatieketen**

**Onveiligheid over financiële gevolgen van werken**

**Deel cliënten heeft geen reële kans op regulier werk**

**Afstand werkzoekenden tot de arbeidsmarkt is te groot voor werkgevers**

**Nauwelijks integrale dienstverlening**





## Doelgroep banenafpraak/ doelgroepregister

### Dienstverlening gemeenten

- Indicatie banenafpraak
  - Praktijkroute
- Afgewezen Wajongers
- Pro/vso schoolverlaters

### Dienstverlening UWV

- Wajongers met arbeidsvermogen

### Actieve begeleiding, veel klantcontacten

### Monitoring, (zeer) weinig klantcontacten

# Beleidsknippen

### Onzekerheid over financiële gevolgen van werken

De Arbeidsinspectie constateert in dit onderzoek wederom dat uitkeringsgerechtigden niet aan het werk durven omdat voor hen de financiële consequenties daarvan niet duidelijk zijn en zij bang zijn minder inkomen te zullen krijgen.

Te weinig tijd/klanten onvoldoende in beeld

Onvoldoende mogelijkheden om te schakelen in de participatieketen

Lange wachttijden en sociaal-medische beoordelingen

Deel cliënten met geen reële kans op regulier werk

Afstand werkzoekenden tot de arbeidsmarkt is te groot voor werkgevers

Nauwelijks integrale dienstverlening

## Participatieketen

Regulier werk

Beschut werk

Dagbesteding/vrijwilligerswerk

Thuis



## Doelgroep banenafpraak/ doelgroepregister

### Dienstverlening gemeenten

- Indicatie banenafpraak
  - Praktijkroute
- Afgewezen Wajongers
- Pro/vso schoolverlaters

### Dienstverlening UWV

- Wajongers met arbeidsvermogen

### Actieve begeleiding, veel klantcontacten

### Monitoring, (zeer) weinig klantcontacten

# Belemmeringen

## Deel cliënten heeft geen kans op regulier werk

Er wordt verondersteld dat wie in de doelgroep banenafpraak zit een reële kans op regulier werk heeft. Een van de hoofdconclusies is echter dat dit voor een substantiële groep niet zo is. Deze mensen kunnen beter naar alternatieve vormen van participatie begeleid worden, bijvoorbeeld beschut werk, dagbesteding of vrijwilligerswerk.

Te weinig tijd/klanten onvoldoende in beeld

Onvoldoende mogelijkheden om te schakelen in de participatieketen

Lange wachttijden zorg en sociaal-medische beoordelingen

Onzekerheid financiële gevolgen van werk

...d werkzoekenden  
...e arbeidsmarkt  
...is te groot  
...or werkgevers

...velijks integrale  
...nstverlening

## Participatieketen

Regulier werk

Beschut werk

Dag-besteding/  
vrijwilligers-  
werk

Thuis



## Doelgroep banenafpraak/ doelgroepregister

### Dienstverlening gemeenten

- Indicatie banenafpraak
  - Praktijkroute
- Afgewezen Wajongers
- Pro/vso schoolverlaters

### Dienstverlening UWV

- Wajongers met arbeidsvermogen

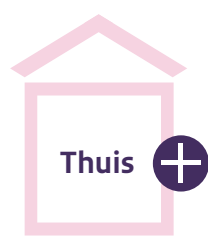
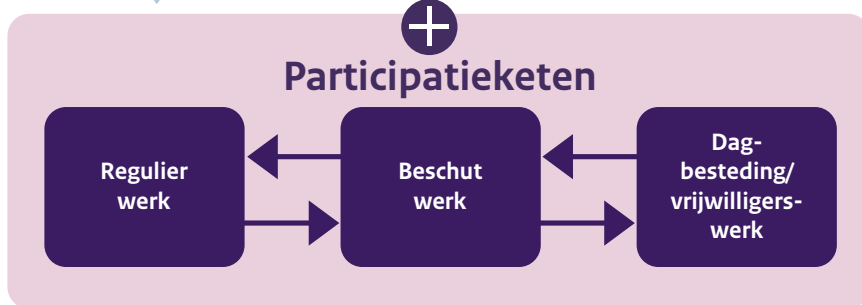
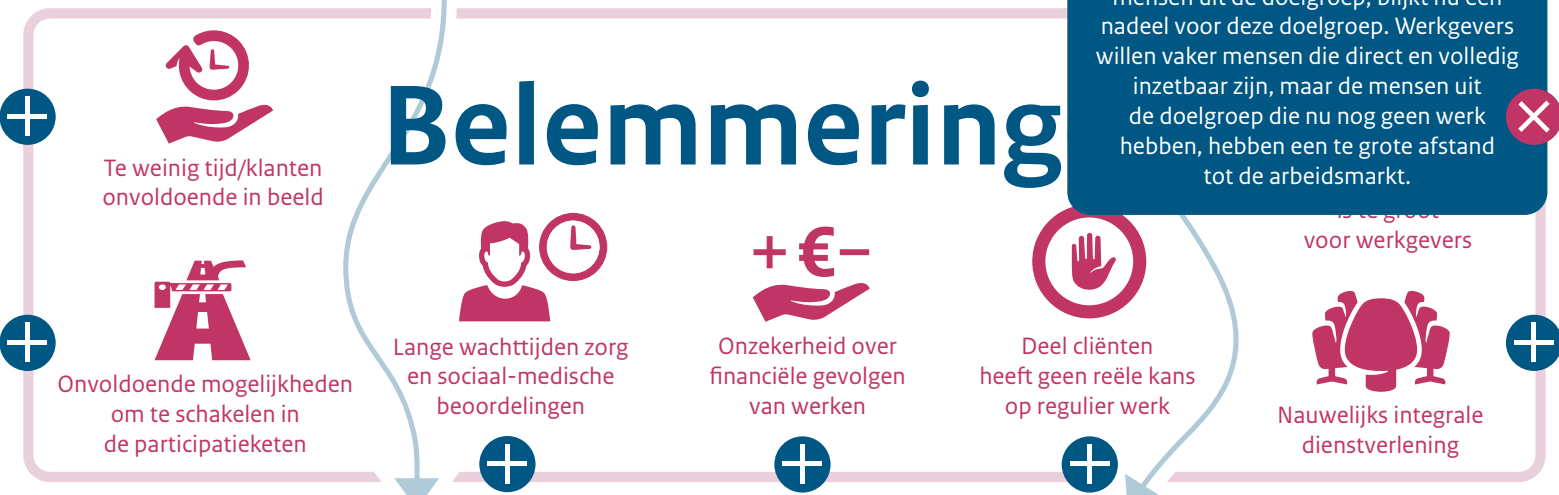
### Actieve begeleiding, veel klantcontacten

### Monitor (zeer) weinig klantcontacten

**Afstand werkzoekenden tot de arbeidsmarkt is te groot voor werkgevers**

De krapte van de arbeidsmarkt, die aanvankelijk positief uitpakte voor de mensen uit de doelgroep, blijkt nu een nadeel voor deze doelgroep. Werkgevers willen vaker mensen die direct en volledig inzetbaar zijn, maar de mensen uit de doelgroep die nu nog geen werk hebben, hebben een te grote afstand tot de arbeidsmarkt.

# Belemmering





## Doelgroep banenafpraak/ doelgroepregister

### Dienstverlening gemeenten

- Indicatie banenafpraak
  - Praktijkroute
- Afgewezen Wajongers
- Pro/vso schoolverlaters

### Dienstverlening UWV

- Wajongers met arbeidsvermogen

### Actieve begeleiding, veel klantcontacten

### Monitoring, (zeer) weinig klantcontacten

# Belemmeringen



Te weinig tijd/klanten onvoldoende in beeld



Onvoldoende mogelijkheden om te schakelen in de participatieketen



Lange wachttijden zorg en sociaal-medische beoordelingen



Onzekerheid over financiële gevolgen van werken



Deel cliënten heeft geen reële kans op regulier werk



Afstand werkzoekenden tot de arbeidsmarkt is te groot

## Nauwelijks integrale dienstverlening

Er zijn mensen in de doelgroep met multi-problematiek. Het is dan van belang dat verschillende hulp/dienstverleners hun dienstverlening op elkaar afstemmen en hetzelfde doel hebben. Die (integrale) afstemming is er vaak niet.

Thuis

## Participatieketen

Regulier werk

Beschut werk

Dag-besteding/  
vrijwilligers-werk





## Doelgroep banenafpraak/ doelgroepregister

**Dienstverlening  
gemeenten**

- Indicatie banenafpraak
  - Praktijkroute
- Afgewezen Wajongers
- Pro/vso schoolverlaters

**Dienstverlening  
UWV**

- Wajongers  
met arbeidsvermogen

**Actieve  
begeleiding, veel  
klantcontacten**

**Monitoring,  
(zeer) weinig  
klantcontacten**

# Belemmeringen

Te weinig tijd/klanten  
onvoldoende in beeld

Onvoldoende mogelijkheden  
om te schakelen in  
de participatieketen

Lange wachttijden zorg  
en sociaal-medische  
beoordelingen

Onzekerheid over  
financiële gevolgen  
van werken

Deel cliënten  
heeft geen reële kans  
op regulier werk

Afstand werkzoekenden  
tot de arbeidsmarkt  
is te groot  
voor werkgevers

Nauwelijks integrale  
dienstverlening

## Participatieketen

Mensen met een beperking kunnen arbeidsmatig op verschillende manieren participeren in de maatschappij. Door de overheid georganiseerde manieren van participeren zijn arbeidsmatige dagbesteding en beschut werk. Arbeidsmatige dagbesteding is geen loonvormende arbeid, beschut werk is dat wel. Weer een stap verder in de participatieketen voor mensen met een arbeidsbeperking is werken bij een reguliere werkgever. Die laatste vorm van participeren is de beoogde participatievorm voor mensen uit de doelgroep banenafpraak

Thuis



## Doelgroep banenafpraak/ doelgroepregister

### Dienstverlening gemeenten

- Indicatie banenafpraak
  - Praktijkroute
- Afgewezen Wajongers
- Pro/vso schoolverlaters

### Dienstverlening UWV

- Wajongers met arbeidsvermogen

### Actieve begeleiding, veel klantcontacten

### Monitoring, (zeer) weinig klantcontacten

# Belemmeringen



Te weinig tijd/klanten onvoldoende in beeld



Onvoldoende mogelijkheden om te schakelen in de participatieketen



Lange wachttijden zorg en sociaal-medische beoordelingen



Onzekerheid over financiële gevolgen van werken



Deel cliënten heeft geen reële kans op regulier werk



Afstand werkzoekenden tot de arbeidsmarkt is te groot voor werkgevers



Nauwelijks integrale dienstverlening

## Participatieketen

Regulier werk

Beschut werk

## Thuis

Als mensen uit de doelgroep thuis komen te zitten raken ze verder verwijderd van de arbeidsmarkt. De Arbeidsinspectie heeft geconstateerd dat een grote groep mensen uit de doelgroep banenafpraak onvoldoende ondersteuning krijgen naar een passende vorm van participatie en dus een grotere kans hebben om thuis te komen zitten.